



**КОМИТЕТ ИМУЩЕСТВЕННЫХ ОТНОШЕНИЙ
АДМИНИСТРАЦИИ ПЕРМСКОГО МУНИЦИПАЛЬНОГО ОКРУГА**

РЕШЕНИЕ

о размещении объектов № 2945

Пермский край
Пермский округ

27.10.2023

Комитет имущественных отношений администрации Пермского муниципального округа разрешает Публичному акционерному обществу «Россети Урал» (ИНН 6671163413, ОГРН 1056604000970, почтовый адрес: 620026, г. Екатеринбург, ул. Мамина-Сибиряка, д. 140)

размещение объекта «Строительство КТП-250/10/0,4 кВ с трансформатором мощностью 160 кВА с телемеханизацией и учетом электроэнергии, строительство ВЛ 10 кВ с установкой реклоузера, КЛ 0,4 кВ для электроснабжения объекта для сельскохозяйственного производства по адресу: Пермский край, Пермский район, Гамовское с/п, примыкает к северо-восточной границе д. Осенцы (4500051070)»

на землях государственная собственность на которые не разграничена и муниципальная собственность

на срок бессрочно

Местоположение: Пермский край, Пермский муниципальный округ, д. Осенцы.

Приложение: схема предполагаемых к использованию земель или части земельного участка.

Особые условия использования:

1. При установке опор электросетевого хозяйства учесть параметры ширины проезда улично-дорожной сети, во избежание сужения полосы отвода дороги. Установить опоры на расстоянии не более 2 метров от границ земельного участка.

2. Получение разрешения на производство земляных работ.

Заместитель председателя комитета


(подпись, печать)

М.В. Королева

СХЕМА ПРЕДПОЛАГАЕМЫХ К ИСПОЛЬЗОВАНИЮ ЗЕМЕЛЬ ИЛИ ЧАСТИ ЗЕМЕЛЬНОГО УЧАСТКА

Объект: «Строительство КТП-250/10/0,4 кВ с трансформатором мощностью 160 кВА с телемеханизацией и учетом электроэнергии, строительство ВЛ 10 кВ с установкой реклоузера, КЛ 0,4 кВ для электроснабжения объекта для сельскохозяйственного производства по адресу: Пермский край, Пермский район, Гамовское с/п, примыкает к северо-восточной границе д. Осенцы (4500051070)»

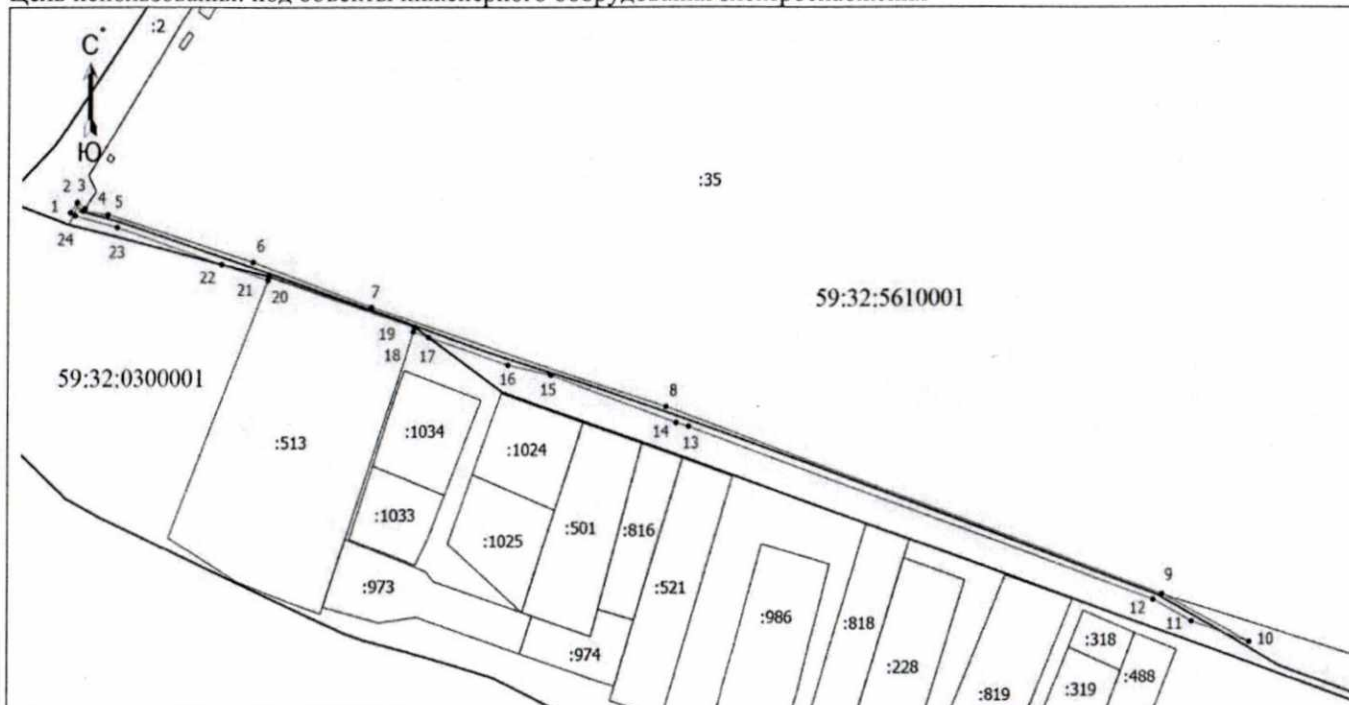
Местоположение объекта: Пермский край, Пермский муниципальный округ, д. Осенцы

Площадь земель или части земельного участка, кв.м.: 1349

Категория земель: земли населённых пунктов

Вид разрешенного использования земельного участка: -

Цель использования: под объекты инженерного оборудования электроснабжения



Масштаб 1: 2000

Координаты характерных точек (МСК-59, зона 2)		
№ п/п	X	Y
1	504720,14	2224181,04
2	504723,48	2224183,50
3	504721,55	2224186,25
4	504720,65	2224185,61
5	504719,42	2224194,51
6	504703,72	2224247,46
7	504688,51	2224289,77
8	504655,11	2224395,61
9	504592,18	2224574,06
10	504576,16	2224605,01
11	504583,03	2224584,49
12	504590,34	2224571,05
13	504648,38	2224403,79
14	504649,66	2224399,29
15	504665,87	2224354,67
16	504669,19	2224339,17
17	504678,50	2224310,28
18	504680,29	2224304,72
19	504681,93	2224305,29
20	504698,83	2224253,39
21	504697,56	2224252,86
22	504702,94	2224236,10
23	504715,19	2224197,89
24	504719,11	2224182,74
1	504720,14	2224181,04

Условные обозначения

- - Граница кадастрового квартала
- - Граница земельного участка, согласно сведениям из ЕГРН
- - Граница предполагаемой к использованию земли или части земельного участка
- - Граница сооружения, планируемого к строительству
- 59:32:0300001 - Номер кадастрового квартала
- :228 - Кадастровый номер земельного участка
- 1 - Обозначение новой характерной точки

Описание смежных землепользований:

- 1-3 59:32:0000000:82
- 3-9 59:32:5610001:35
- 9-18 неразграниченные земли
- 18-21 59:32:0300001:513
- 21-24 неразграниченные земли
- 24-1 59:32:0000000:82



Заявитель: _____ /Байдин И.В.

действующий по доверенности от 19.01.2023 № ПЭ/422-2023

СХЕМА ПРЕДПОЛАГАЕМЫХ К ИСПОЛЬЗОВАНИЮ ЗЕМЕЛЬ ИЛИ ЧАСТИ ЗЕМЕЛЬНОГО УЧАСТКА

Объект: «Строительство КТП-250/10/0,4 кВ с трансформатором мощностью 160 кВА с телемеханизацией и учетом электроэнергии, строительство ВЛ 10 кВ с установкой реклоузера, КЛ 0,4 кВ для электроснабжения объекта для сельскохозяйственного производства по адресу: Пермский край, Пермский район, Гамовское с/п, примыкает к северо-восточной границе д. Осенцы (4500051070)»

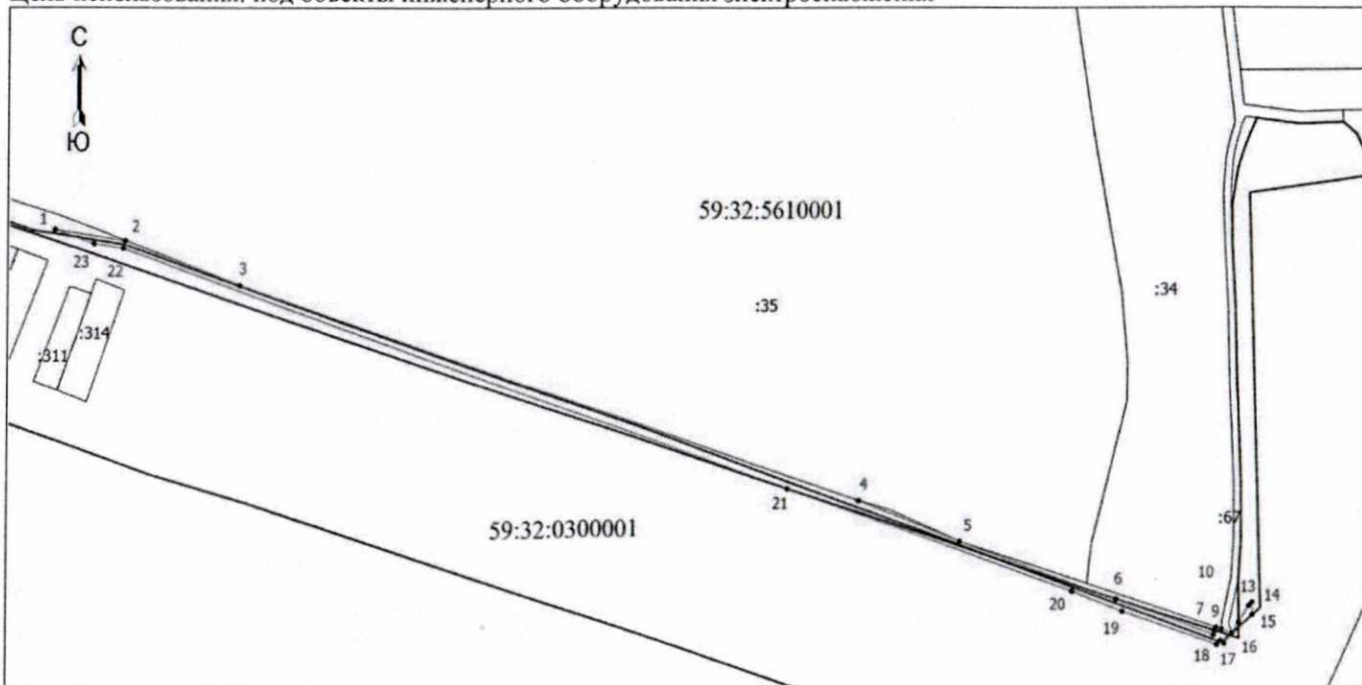
Местоположение объекта: Пермский край, Пермский муниципальный округ, д. Осенцы

Площадь земель или части земельного участка, кв.м.: 3012

Категория земель: земли населённых пунктов

Вид разрешенного использования земельного участка: -

Цель использования: под объекты инженерного оборудования электроснабжения



Координаты характерных точек (МСК-59, зона 2)		
№ п/п	X	Y
1	504536,75	2224722,72
2	504531,23	2224760,86
3	504508,93	2224823,23
4	504400,11	2225156,00
5	504379,29	2225210,14
6	504350,33	2225294,77
7	504332,28	2225346,56
8	504334,41	2225347,21
9	504336,08	2225347,73
10	504335,09	2225350,78
11	504333,21	2225356,33
12	504338,74	2225360,09
13	504347,01	2225365,73
14	504348,78	2225367,52
15	504342,61	2225367,70
16	504327,93	2225352,17
17	504329,43	2225350,10
18	504327,30	2225348,28
19	504344,14	2225297,90
20	504354,26	2225271,16
21	504406,25	2225117,56
22	504527,33	2224759,87
23	504529,64	2224743,93
1	504536,75	2224722,72

Масштаб 1: 3000

Условные обозначения

- Граница кадастрового квартала
- Граница земельного участка, согласно сведениям из ЕГРН
- Граница предполагаемой к использованию земли или части земельного участка
- Граница сооружения, планируемого к строительству
- 59:32:0300001 - Номер кадастрового квартала
- :1026 - Кадастровый номер земельного участка
- 1 - Обозначение новой характерной точки

Описание смежных землепользований:

- 1-2 неразграниченные земли
- 2-4 59:32:5610001:35
- 4-9 неразграниченные земли
- 9-10 59:32:5610001:34
- 10-11 59:32:5610001:67
- 11-1 неразграниченные земли



Заявитель: Байдин И.В. /Байдин И.В.
действующий по доверенности от 19.01.2023 № ПЭ/422-2023

Присоединение к Акту приема-передачи № 2906 от 17.10.2023

СХЕМА ПРЕДПОЛАГАЕМЫХ К ИСПОЛЬЗОВАНИЮ ЗЕМЕЛЬ ИЛИ ЧАСТИ ЗЕМЕЛЬНОГО УЧАСТКА

Объект: «Строительство КТП-250/10/0,4 кВ с трансформатором мощностью 160 кВА с телемеханизацией и учетом электроэнергии, строительство ВЛ 10 кВ с установкой реклоузера, КЛ 0,4 кВ для электроснабжения объекта для сельскохозяйственного производства по адресу: Пермский край, Пермский район, Гамовское с/п, примыкает к северо-восточной границе д. Осенцы (4500051070)»

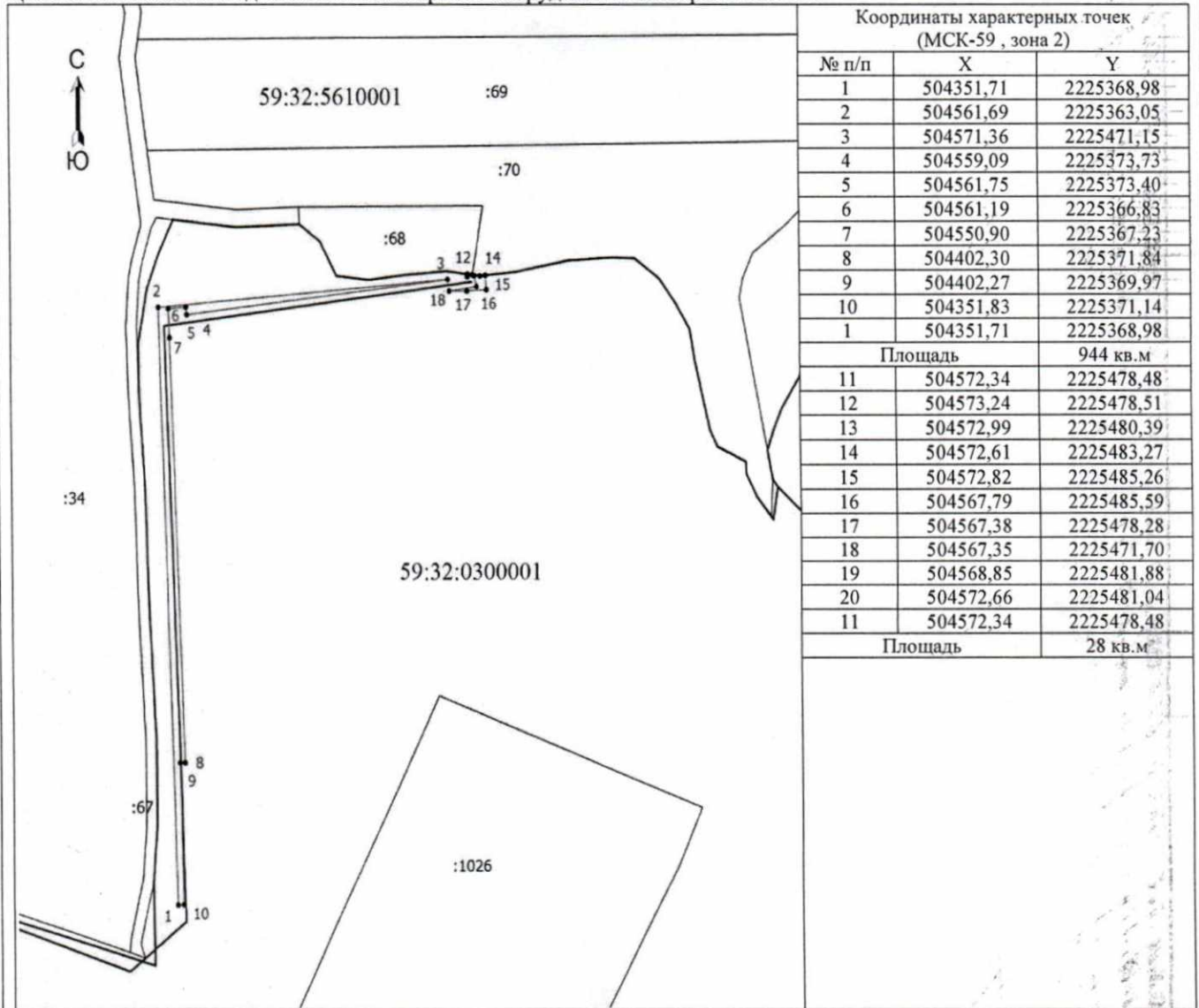
Местоположение объекта: Пермский край, Пермский муниципальный округ, д. Осенцы

Площадь земель или части земельного участка, кв.м.: 972

Категория земель: земли населённых пунктов

Вид разрешенного использования земельного участка: -

Цель использования: под объекты инженерного оборудования электроснабжения



Координаты характерных точек (МСК-59, зона 2)		
№ п/п	X	Y
1	504351,71	2225368,98
2	504561,69	2225363,05
3	504571,36	2225471,15
4	504559,09	2225373,73
5	504561,75	2225373,40
6	504561,19	2225366,83
7	504550,90	2225367,23
8	504402,30	2225371,84
9	504402,27	2225369,97
10	504351,83	2225371,14
1	504351,71	2225368,98
Площадь		944 кв.м
11	504572,34	2225478,48
12	504573,24	2225478,51
13	504572,99	2225480,39
14	504572,61	2225483,27
15	504572,82	2225485,26
16	504567,79	2225485,59
17	504567,38	2225478,28
18	504567,35	2225471,70
19	504568,85	2225481,88
20	504572,66	2225481,04
11	504572,34	2225478,48
Площадь		28 кв.м

Масштаб 1: 2000

Условные обозначения

- - Граница кадастрового квартала
- - Граница земельного участка, согласно сведениям из ЕГРН
- - Граница предполагаемой к использованию земли или части земельного участка
- - Граница сооружения, планируемого к строительству
- 59:32:0300001 - Номер кадастрового квартала
- :1026 - Кадастровый номер земельного участка
- 1 - Обозначение новой характерной точки

Описание смежных землепользований:

- 1-10 неразграниченные земли
- 10-1 неразграниченные земли
- 11-12 неразграниченные земли
- 12-13 59:32:5610001:68
- 13-15 59:32:5610001:70
- 15-12 неразграниченные земли

Заявитель:



/Байдин И.В.

действующий по доверенности от 19.01.2023 № ПЭ/422-2023